



HQA: 1 de

Anexo Técnico de: AUTORIZACIÓN

Num. Proyecto, obra o Acción

Mov. de Obra SI/NO:

Fecha de Elaboración: 10/01/2015

Entidad Federativa: 14, JALISCO

Dependencia Ejecutora:

026 MUNICIPIO DE CONCEPCION DE BS. AS.

Programa: URBANIZACION

Clave, Nombre y Tipo de Region

OTRAS REGIONES

DIRECCION DE OBRAS PUBLICAS MUNICIPAL

Subprograma: CONSTRUCCION

Municipio 026, CONCEPCION DE BUENOS AIRES

Dependencia Normativa:

S061 PROGRAMA 3X1 PARA MIGRANTES

Inciso:

Aportación del Banco Interamericano de Desarrollo:

Denominación del Proyecto o de la Obra	Fecha de Inicio y de Término	Modalidad de Ejecución de Obra	Pasos		Avance al Físico ejercicio anterior %	Estructura Financiera 2013					Proyecto Inter municipal	Metas Totales		Concurrencia		No. de Beneficiarios		Nº de Vivienda s	Avance al Físico 31/12/2015
			Costo Total	Inversión Aplicada		Total	Federal	Estatal	Municipal	Participantes		U. de Medida	Cantidad	Nº Obra Principal	Nº Obra secundaria	H	M		
CONSTRUCCION DE LINEAS DE ALCANTARILLADO EN SALIDA A SAN ISIDRO LABRADOR	CONSTRUCCION DE LINEAS DE ALCANTARILLADO EN SALIDA A SAN ISIDRO	ADMINISTRACION DIRECTA	\$534,457.33	0	0	\$534,457.33	\$133,614.33	\$133,614.33	\$133,614.33	\$133,614.33	0	METROS LINEALES	500			34	38	20	100%

Información complementaria

Características Generales de la obra

LA OBRA CONSISTE EN EXTENDER LA RED DE ALCANTARILLADO EN LA SALIDA A SAN ISIDRO

3x1 Para Migrantes (Organización o Club)

Nombre del Club:

CONCEPCION DE BUENOS AIRES

MIGRERO VALLE CALIFORNIA

Ubicación en los Estados Unidos:

CAPITAL DE TRABAJO

RED DE ALCANTARILLADO																					
Trazo y alineación para líneas de gran calibre y drenaje, incluye: similitud, de material, mano de obra, equipo y excavación a cielo abierto a lo largo en material tipo 1-6, de 1.00 m a 2.00 m, incluye: carga a camión, mano de obra y maquina en cantidad de material producido, de la excavación y/o demolición para de la obra, incluye: carga a camión, equipo y herramienta.	m3/KM	1800	20.29	9,129.78	9,129.78	9,129.78	9,129.78	9,129.78	9,129.78	0.00	36,519.12										
Acople de tubería de 150 mm flexible fabricada con un espesor de 10 mm incluye: material, mano de obra y todo lo necesario para su correcta ejecución.	m3	40	508.28	5,082.77	5,082.77	5,082.77	5,082.77	5,082.77	5,082.77	0.00	20,331.09										
Similitud y colocación de riego de gran calibre, incluye: material, mano de obra, herramienta y todo lo necesario.	m1	500	256.22	32,027.60	32,027.60	32,027.60	32,027.60	32,027.60	32,027.60	0.00	128,110.40										
Acortamiento de tuberías con union, incluye: carpentería, mano de obra, equipo y herramienta.	m3	80	508.28	10,165.54	10,165.54	10,165.54	10,165.54	10,165.54	10,165.54	0.00	40,662.18										
Refractos con union, carpentería, refaccionamiento, incluye: mano de obra, equipo y herramienta.	m3	120	508.28	15,248.32	15,248.32	15,248.32	15,248.32	15,248.32	15,248.32	0.00	60,993.26										
Pedregos en material producido, de la excavación o carpentería con plazo de mano en cueros no mayores de 30 días, incluye: material, mano de obra, mano de obra, equipo y herramienta.	m3	360	129.00	11,610.32	11,610.32	11,610.32	11,610.32	11,610.32	11,610.32	0.00	46,441.30										
Pozo de visita, cota, hasta una profundidad de -1.50 m, de 1.00 m a 2.00 m, de 2.00 m a 3.00 m, de 3.00 m a 4.00 m, de 4.00 m a 5.00 m, de 5.00 m a 6.00 m, de 6.00 m a 7.00 m, de 7.00 m a 8.00 m, de 8.00 m a 9.00 m, de 9.00 m a 10.00 m, de 10.00 m a 11.00 m, de 11.00 m a 12.00 m, de 12.00 m a 13.00 m, de 13.00 m a 14.00 m, de 14.00 m a 15.00 m, de 15.00 m a 16.00 m, de 16.00 m a 17.00 m, de 17.00 m a 18.00 m, de 18.00 m a 19.00 m, de 19.00 m a 20.00 m, de 20.00 m a 21.00 m, de 21.00 m a 22.00 m, de 22.00 m a 23.00 m, de 23.00 m a 24.00 m, de 24.00 m a 25.00 m, de 25.00 m a 26.00 m, de 26.00 m a 27.00 m, de 27.00 m a 28.00 m, de 28.00 m a 29.00 m, de 29.00 m a 30.00 m, de 30.00 m a 31.00 m, de 31.00 m a 32.00 m, de 32.00 m a 33.00 m, de 33.00 m a 34.00 m, de 34.00 m a 35.00 m, de 35.00 m a 36.00 m, de 36.00 m a 37.00 m, de 37.00 m a 38.00 m, de 38.00 m a 39.00 m, de 39.00 m a 40.00 m, de 40.00 m a 41.00 m, de 41.00 m a 42.00 m, de 42.00 m a 43.00 m, de 43.00 m a 44.00 m, de 44.00 m a 45.00 m, de 45.00 m a 46.00 m, de 46.00 m a 47.00 m, de 47.00 m a 48.00 m, de 48.00 m a 49.00 m, de 49.00 m a 50.00 m, de 50.00 m a 51.00 m, de 51.00 m a 52.00 m, de 52.00 m a 53.00 m, de 53.00 m a 54.00 m, de 54.00 m a 55.00 m, de 55.00 m a 56.00 m, de 56.00 m a 57.00 m, de 57.00 m a 58.00 m, de 58.00 m a 59.00 m, de 59.00 m a 60.00 m, de 60.00 m a 61.00 m, de 61.00 m a 62.00 m, de 62.00 m a 63.00 m, de 63.00 m a 64.00 m, de 64.00 m a 65.00 m, de 65.00 m a 66.00 m, de 66.00 m a 67.00 m, de 67.00 m a 68.00 m, de 68.00 m a 69.00 m, de 69.00 m a 70.00 m, de 70.00 m a 71.00 m, de 71.00 m a 72.00 m, de 72.00 m a 73.00 m, de 73.00 m a 74.00 m, de 74.00 m a 75.00 m, de 75.00 m a 76.00 m, de 76.00 m a 77.00 m, de 77.00 m a 78.00 m, de 78.00 m a 79.00 m, de 79.00 m a 80.00 m, de 80.00 m a 81.00 m, de 81.00 m a 82.00 m, de 82.00 m a 83.00 m, de 83.00 m a 84.00 m, de 84.00 m a 85.00 m, de 85.00 m a 86.00 m, de 86.00 m a 87.00 m, de 87.00 m a 88.00 m, de 88.00 m a 89.00 m, de 89.00 m a 90.00 m, de 90.00 m a 91.00 m, de 91.00 m a 92.00 m, de 92.00 m a 93.00 m, de 93.00 m a 94.00 m, de 94.00 m a 95.00 m, de 95.00 m a 96.00 m, de 96.00 m a 97.00 m, de 97.00 m a 98.00 m, de 98.00 m a 99.00 m, de 99.00 m a 100.00 m, de 100.00 m a 101.00 m, de 101.00 m a 102.00 m, de 102.00 m a 103.00 m, de 103.00 m a 104.00 m, de 104.00 m a 105.00 m, de 105.00 m a 106.00 m, de 106.00 m a 107.00 m, de 107.00 m a 108.00 m, de 108.00 m a 109.00 m, de 109.00 m a 110.00 m, de 110.00 m a 111.00 m, de 111.00 m a 112.00 m, de 112.00 m a 113.00 m, de 113.00 m a 114.00 m, de 114.00 m a 115.00 m, de 115.00 m a 116.00 m, de 116.00 m a 117.00 m, de 117.00 m a 118.00 m, de 118.00 m a 119.00 m, de 119.00 m a 120.00 m, de 120.00 m a 121.00 m, de 121.00 m a 122.00 m, de 122.00 m a 123.00 m, de 123.00 m a 124.00 m, de 124.00 m a 125.00 m, de 125.00 m a 126.00 m, de 126.00 m a 127.00 m, de 127.00 m a 128.00 m, de 128.00 m a 129.00 m, de 129.00 m a 130.00 m, de 130.00 m a 131.00 m, de 131.00 m a 132.00 m, de 132.00 m a 133.00 m, de 133.00 m a 134.00 m, de 134.00 m a 135.00 m, de 135.00 m a 136.00 m, de 136.00 m a 137.00 m, de 137.00 m a 138.00 m, de 138.00 m a 139.00 m, de 139.00 m a 140.00 m, de 140.00 m a 141.00 m, de 141.00 m a 142.00 m, de 142.00 m a 143.00 m, de 143.00 m a 144.00 m, de 144.00 m a 145.00 m, de 145.00 m a 146.00 m, de 146.00 m a 147.00 m, de 147.00 m a 148.00 m, de 148.00 m a 149.00 m, de 149.00 m a 150.00 m, de 150.00 m a 151.00 m, de 151.00 m a 152.00 m, de 152.00 m a 153.00 m, de 153.00 m a 154.00 m, de 154.00 m a 155.00 m, de 155.00 m a 156.00 m, de 156.00 m a 157.00 m, de 157.00 m a 158.00 m, de 158.00 m a 159.00 m, de 159.00 m a 160.00 m, de 160.00 m a 161.00 m, de 161.00 m a 162.00 m, de 162.00 m a 163.00 m, de 163.00 m a 164.00 m, de 164.00 m a 165.00 m, de 165.00 m a 166.00 m, de 166.00 m a 167.00 m, de 167.00 m a 168.00 m, de 168.00 m a 169.00 m, de 169.00 m a 170.00 m, de 170.00 m a 171.00 m, de 171.00 m a 172.00 m, de 172.00 m a 173.00 m, de 173.00 m a 174.00 m, de 174.00 m a 175.00 m, de 175.00 m a 176.00 m, de 176.00 m a 177.00 m, de 177.00 m a 178.00 m, de 178.00 m a 179.00 m, de 179.00 m a 180.00 m, de 180.00 m a 181.00 m, de 181.00 m a 182.00 m, de 182.00 m a 183.00 m, de 183.00 m a 184.00 m, de 184.00 m a 185.00 m, de 185.00 m a 186.00 m, de 186.00 m a 187.00 m, de 187.00 m a 188.00 m, de 188.00 m a 189.00 m, de 189.00 m a 190.00 m, de 190.00 m a 191.00 m, de 191.00 m a 192.00 m, de 192.00 m a 193.00 m, de 193.00 m a 194.00 m, de 194.00 m a 195.00 m, de 195.00 m a 196.00 m, de 196.00 m a 197.00 m, de 197.00 m a 198.00 m, de 198.00 m a 199.00 m, de 199.00 m a 200.00 m, de 200.00 m a 201.00 m, de 201.00 m a 202.00 m, de 202.00 m a 203.00 m, de 203.00 m a 204.00 m, de 204.00 m a 205.00 m, de 205.00 m a 206.00 m, de 206.00 m a 207.00 m, de 207.00 m a 208.00 m, de 208.00 m a 209.00 m, de 209.00 m a 210.00 m, de 210.00 m a 211.00 m, de 211.00 m a 212.00 m, de 212.00 m a 213.00 m, de 213.00 m a 214.00 m, de 214.00 m a 215.00 m, de 215.00 m a 216.00 m, de 216.00 m a 217.00 m, de 217.00 m a 218.00 m, de 218.00 m a 219.00 m, de 219.00 m a 220.00 m, de 220.00 m a 221.00 m, de 221.00 m a 222.00 m, de 222.00 m a 223.00 m, de 223.00 m a 224.00 m, de 224.00 m a 225.00 m, de 225.00 m a 226.00 m, de 226.00 m a 227.00 m, de 227.00 m a 228.00 m, de 228.00 m a 229.00 m, de 229.00 m a 230.00 m, de 230.00 m a 231.00 m, de 231.00 m a 232.00 m, de 232.00 m a 233.00 m, de 233.00 m a 234.00 m, de 234.00 m a 235.00 m, de 235.00 m a 236.00 m, de 236.00 m a 237.00 m, de 237.00 m a 238.00 m, de 238.00 m a 239.00 m, de 239.00 m a 240.00 m, de 240.00 m a 241.00 m, de 241.00 m a 242.00 m, de 242.00 m a 243.00 m, de 243.00 m a 244.00 m, de 244.00 m a 245.00 m, de 245.00 m a 246.00 m, de 246.00 m a 247.00 m, de 247.00 m a 248.00 m, de 248.00 m a 249.00 m, de 249.00 m a 250.00 m, de 250.00 m a 251.00 m, de 251.00 m a 252.00 m, de 252.00 m a 253.00 m, de 253.00 m a 254.00 m, de 254.00 m a 255.00 m, de 255.00 m a 256.00 m, de 256.00 m a 257.00 m, de 257.00 m a 258.00 m, de 258.00 m a 259.00 m, de 259.00 m a 260.00 m, de 260.00 m a 261.00 m, de 261.00 m a 262.00 m, de 262.00 m a 263.00 m, de 263.00 m a 264.00 m, de 264.00 m a 265.00 m, de 265.00 m a 266.00 m, de 266.00 m a 267.00 m, de 267.00 m a 268.00 m, de 268.00 m a 269.00 m, de 269.00 m a 270.00 m, de 270.00 m a 271.00 m, de 271.00 m a 272.00 m, de 272.00 m a 273.00 m, de 273.00 m a 274.00 m, de 274.00 m a 275.00 m, de 275.00 m a 276.00 m, de 276.00 m a 277.00 m, de 277.00 m a 278.00 m, de 278.00 m a 279.00 m, de 279.00 m a 280.00 m, de 280.00 m a 281.00 m, de 281.00 m a 282.00 m, de 282.00 m a 283.00 m, de 283.00 m a 284.00 m, de 284.00 m a 285.00 m, de 285.00 m a 286.00 m, de 286.00 m a 287.00 m, de 287.00 m a 288.00 m, de 288.00 m a 289.00 m, de 289.00 m a 290.00 m, de 290.00 m a 291.00 m, de 291.00 m a 292.00 m, de 292.00 m a 293.00 m, de 293.00 m a 294.00 m, de 294.00 m a 295.00 m, de 295.00 m a 296.00 m, de 296.00 m a 297.00 m, de 297.00 m a 298.00 m, de 298.00 m a 299.00 m, de 299.00 m a 300.00 m, de 300.00 m a 301.00 m, de 301.00 m a 302.00 m, de 302.00 m a 303.00 m, de 303.00 m a 304.00 m, de 304.00 m a 305.00 m, de 305.00 m a 306.00 m, de 306.00 m a 307.00 m, de 307.00 m a 308.00 m, de 308.00 m a 309.00 m, de 309.00 m a 310.00 m, de 310.00 m a 311.00 m, de 311.00 m a 312.00 m, de 312.00 m a 313.00 m, de 313.00 m a 314.00 m, de 314.00 m a 315.00 m, de 315.00 m a 316.00 m, de 316.00 m a 317.00 m, de 317.00 m a 318.00 m, de 318.00 m a 319.00 m, de 319.00 m a 320.00 m, de 320.00 m a 321.00 m, de 321.00 m a 322.00 m, de 322.00 m a 323.00 m, de 323.00 m a 324.00 m, de 324.00 m a 325.00 m, de 325.00 m a 326.00 m, de 326.00 m a 327.00 m, de 327.00 m a 328.00 m, de 328.00 m a 329.00 m, de 329.00 m a 330.00 m, de 330.00 m a 331.00 m, de 331.00 m a 332.00 m, de 332.00 m a 333.00 m, de 333.00 m a 334.00 m, de 334.00 m a 335.00 m, de 335.00 m a 336.00 m, de 336.00 m a 337.00 m, de 337.00 m a 338.00 m, de 338.00 m a 339.00 m, de 339.00 m a 340.00 m, de 340.00 m a 341.00 m, de 341.00 m a 342.00 m, de 342.00 m a 343.00 m, de 343.00 m a 344.00 m, de 344.00 m a 345.00 m, de 345.00 m a 346.00 m, de 346.00 m a 347.00 m, de 347.00 m a 348.00 m, de 348.00 m a 349.00 m, de 349.00 m a 350.00 m, de 350.00 m a 351.00 m, de 351.00 m a 352.00 m, de 352.00 m a 353.00 m, de 353.00 m a 354.00 m, de 354.00 m a 355.00 m, de 355.00 m a 356.00 m, de 356.00 m a 357.00 m, de 357.00 m a 358.00 m, de 358.00 m a 359.00 m, de 359.00 m a 360.00 m, de 360.00 m a 361.00 m, de 361.00 m a 362.00 m, de 362.00 m a 363.00 m, de 363.00 m a 364.00 m, de 364.00 m a 365.00 m, de 365.00 m a 366.00 m, de 366.00 m a 367.00 m, de 367.00 m a 368.00 m, de 368.00 m a 369.00 m, de 369.00 m a 370.00 m, de 370.00 m a 371.00 m, de 371.00 m a 372.00 m, de 372.00 m a 373.00 m, de 373.00 m a 374.00 m, de 374.00 m a 375.00 m, de 375.00 m a 376.00 m, de 376.00 m a 377.00 m, de 377.00 m a 378.00 m, de 378.00 m a 379.00 m, de 379.00 m a 380.00 m, de 380.00 m a 381.00 m, de 381.00 m a 382.00 m, de 382.00 m a 383.00 m, de 383.00 m a 384.00 m, de 384.00 m a 385.00 m, de 385.00 m a 386.00 m, de 386.00 m a 387.00 m, de 387.00 m a 388.00 m, de 388.00 m a 389.00 m, de 389.00 m a 390.00 m, de 390.00 m a 391.00 m, de 391.00 m a 392.00 m, de 392.00 m a 393.00 m, de 393.00 m a 394.00 m, de 394.00 m a 395.00 m, de 395.00 m a 396.00 m, de 396.00 m a 397.00 m, de 397.00 m a 398.00 m, de 398.00 m a 399.00 m, de 399.00 m a 400.00 m, de 400.00 m a 401.00 m, de 401.00 m a 402.00 m, de 402.00 m a 403.00 m, de 403.00 m a 404.00 m, de 404.00 m a 405.00 m, de 405.00 m a 406.00 m, de 406.00 m a 407.00 m, de 407.00 m a 408.00 m, de 408.00 m a 409.00 m, de 409.00 m a 410.00 m, de 410.00 m a 411.00 m, de 411.00 m a 412.00 m, de 412.00 m a 413.00 m, de 413.00 m a 414.00 m, de 414.00 m a 415.00 m, de 415.00 m a 416.00 m, de 416.00 m a 417.00 m, de 417.00 m a 418.00 m, de 418.00 m a 419.00 m, de 419.00 m a 420.00 m, de 420.00 m a 421.00 m, de 421.00 m a 422.00 m, de 422.00 m a 423.00 m, de 423.00 m a 424.00 m, de 424.00 m a 425.00 m, de 425.00 m a 426.00 m, de 426.00 m a 427.00 m, de 427.00 m a 428.00 m, de 428.00 m a 429.00 m, de 429.00 m a 430.00 m, de 430.00 m a 431.00 m, de 431.00 m a 432.00 m, de 432.00 m a 433.00 m, de 433.00 m a 434.00 m, de 434.00 m a 435.00 m, de 435.00 m a 436.00 m, de 436.00 m a 437.00 m, de 437.00 m a 438.00 m, de 438.00 m a 439.00 m, de 439.00 m a 440.00 m, de 440.00 m a 441.00 m, de 441.00 m a 442.00 m, de 442.00 m a 443.00 m, de 443.00 m a 444.00 m, de 444.00 m a 445.00 m, de 445.00 m a 446.00 m, de 446.00 m a 447.00 m, de 447.00 m a 448.00 m, de 448.00 m a 449.00 m, de 449.00 m a 450.00 m, de 450.00 m a 451.00 m, de 451.00 m a 452.00 m, de 452.00 m a 453.00 m, de 453.00 m a 454.00 m, de 454.00 m a 455.00 m, de 455.00 m a 456.00 m, de 456.00 m a 457.00 m, de 457.00 m a 458.00 m, de 458.00 m a 459.00 m, de 459.00 m a 460.00 m, de 460.00 m a 461.00 m, de 461.00 m a 462.00 m, de 462.00 m a 463.00 m, de 463.00 m a 464.00 m, de 464.00 m a 465.00 m, de 465.00 m a 466.00 m, de 466.00 m a 467.00 m, de 467.00 m a 468.00 m, de 468.00 m a 469.00 m, de 469.00 m a 470.00 m, de 470.00 m a 471.00 m, de 471.00 m a 472.00 m, de 472.00 m a 473.00 m, de 473.00 m a 474.00 m, de 474.00 m a 475.00 m, de 475.00 m a 476.00 m, de 476.00 m a 477.00 m, de 477.00 m a 478.00 m, de 478.00 m a 479.00 m, de 479.00 m a 480.00 m, de 480.00 m a 481.00 m, de 481.00 m a 482.00 m, de 482.00 m a 483.00 m, de 483.00 m a 484.00 m, de 484.00 m a 485.00 m, de 485.00 m a 486.00 m, de 486.00 m a 487.00 m, de 487.00 m a 488.00 m, de 488.00 m a 489.00 m, de 489.00 m a 490.00 m, de 490.00 m a 491.00 m, de 491.00 m a 492.00 m, de 492.00 m a 493.00 m, de 493.00 m a 494.00 m, de 494.00 m a 495.00 m, de 495.00 m a 496.00 m, de 496.00 m a 497.00 m, de 497.00 m a 498.00 m, de 498.00 m a 499.00 m, de 499.00 m a 500.00 m, de 500.00 m a 501.00 m, de 501.00 m a 502.00 m, de 502.00 m a 503.00 m, de 503.00 m a 504.00 m, de 504.00 m a 505.00 m, de 505.00 m a 506.00 m, de 506.00 m a 507.00 m, de 507.00 m a 508.00 m, de 508.00 m a 509.00 m, de 509.00 m a 510.00 m, de 510.00 m a 511.00 m, de 511.00 m a 512.00 m, de 512.00 m a 513.00 m, de 513.00 m a 514.00 m, de 514.00 m a 515.00 m, de 515.00 m a 516.00 m, de 516.00 m a 517.00 m, de 517.00 m a 518.00 m, de 518.00 m a 519.00 m, de 519.00 m a 520.00 m, de 520.00 m a 521.00 m, de 521.00 m a 522.00 m, de 522.00 m a 523.00 m, de 523.00 m a 524.00 m, de 524.00 m a 525.00 m, de 525.00 m a 526.00 m, de 526.00 m a 527.00 m, de 527.00 m a 528.00 m, de 528.00 m a 529.00 m, de 529.00 m a 530.00 m, de 530.00 m a 531.00 m, de 531.00 m a 532.00 m, de 532.00 m a 533.00 m, de 533.00 m a 534.00 m, de 534.00 m a 535.00 m, de 535.00 m a 536.00 m, de 536.00 m a 537.00 m, de 537.00 m a 538.00 m, de 538.00 m a 539.00 m, de 539.00 m a 540.00 m, de 540.00 m a 541.00 m, de 541.00 m a 542.00 m, de 542.00 m a 543.00 m, de 543.00 m a 544.00 m, de 544.00 m a 545.00 m, de 545.00 m a 546.00 m, de 546.00 m a 547.00 m, de 547.00 m a 548.00 m, de 548.00 m a 549.00 m, de 549.00 m a 550.00 m, de 550.00 m a 551.00 m, de 551.00 m a 552.00 m, de 552.00 m a 553.00 m, de 553.00 m a 554.00 m, de 554.00 m a 555.00 m, de 555.00 m a 556.00 m, de 556.00 m a 557.00 m, de 557.00 m a 558.00 m, de 558.00 m a 559.00 m, de 559.00 m a 560.00 m, de 560.00 m a 561.00 m, de 561.00 m a 562.00 m, de 562.00 m a 563.00 m, de 563.00 m a 564.00 m, de 564.00 m a 565.00 m, de 565.00 m a 566.00 m, de 566.00 m a 567.00 m, de 567.00 m a 568.00 m, de 568.00 m a 569.00 m, de 569.00 m a 570.00 m, de 570.00 m a 571.00 m, de 571.00 m a 572.00 m, de 572.00 m a 573.00 m, de 573.00 m a 574.00 m, de 574.00 m a 575.00 m, de 575.00 m a 576.00 m, de 576.00 m a 577.00 m, de 577.00 m a 578.00 m, de 578.00 m a 579.00 m, de 579.00 m a 580.00 m, de 580.00 m a 581.00 m, de 581.00 m a 582.00 m, de 582.00 m a 583.00 m, de 583.00 m a 584.00 m, de 584.00 m a 585.00 m, de 585.00 m a 586.00 m, de 586.00 m a 587.00 m, de 587.00 m a 588.00 m, de 588.00 m a 589.00 m, de 589.00 m a 590.00 m, de 590.00 m a 591.00 m, de 591.00 m a 592.00 m, de 592.00 m a 593.00 m, de 593.00 m a 594.00 m, de 594.00 m a 595.00 m, de 595.00 m a 596.00 m, de 596.00 m a 597.00 m, de 597.00 m a 598.00 m, de 598.00 m a 599.00 m, de 599.00 m a 600.00 m, de 600.00 m a 601.00 m, de																					

LIC. SALVADOR RIZO CASTELO
C. Secretario de Desarrollo e Integración Social

LIC. GONZALO ZÚÑIGA ARIAS
C. Representante de la Comunidad de la Ejecutora

LIC. GLORIA JUDITH ROJAS MALDONADO
C. Delegado Federal de la SEDESOL en el Estado

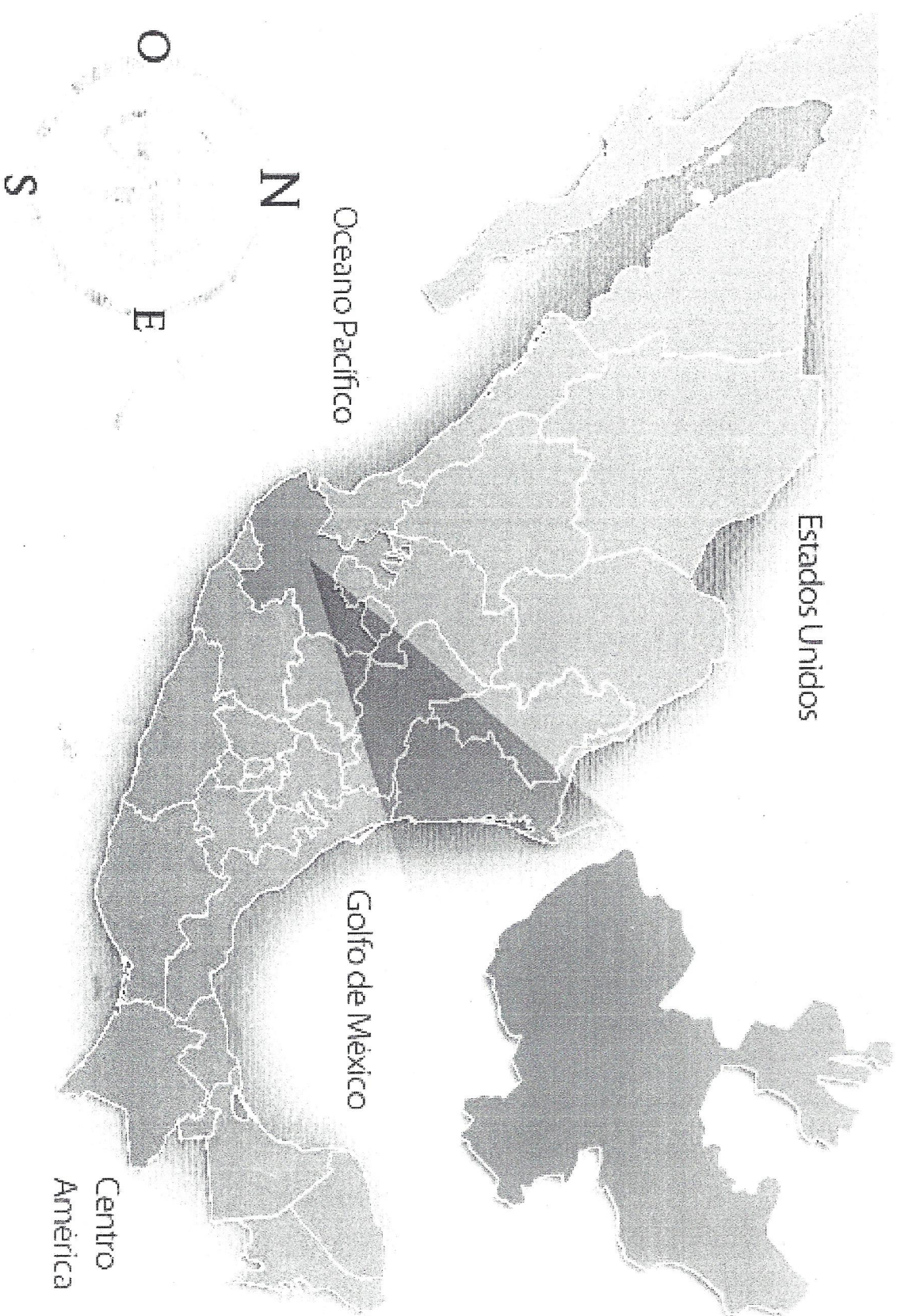
En el ejercicio de las subsecciones y la ejecución de la obra o acción aquí descrita, la instancia ejecutora se compromete a cumplir con los lineamientos de la Secretaría de Desarrollo Social y el Programa de Desarrollo Social.

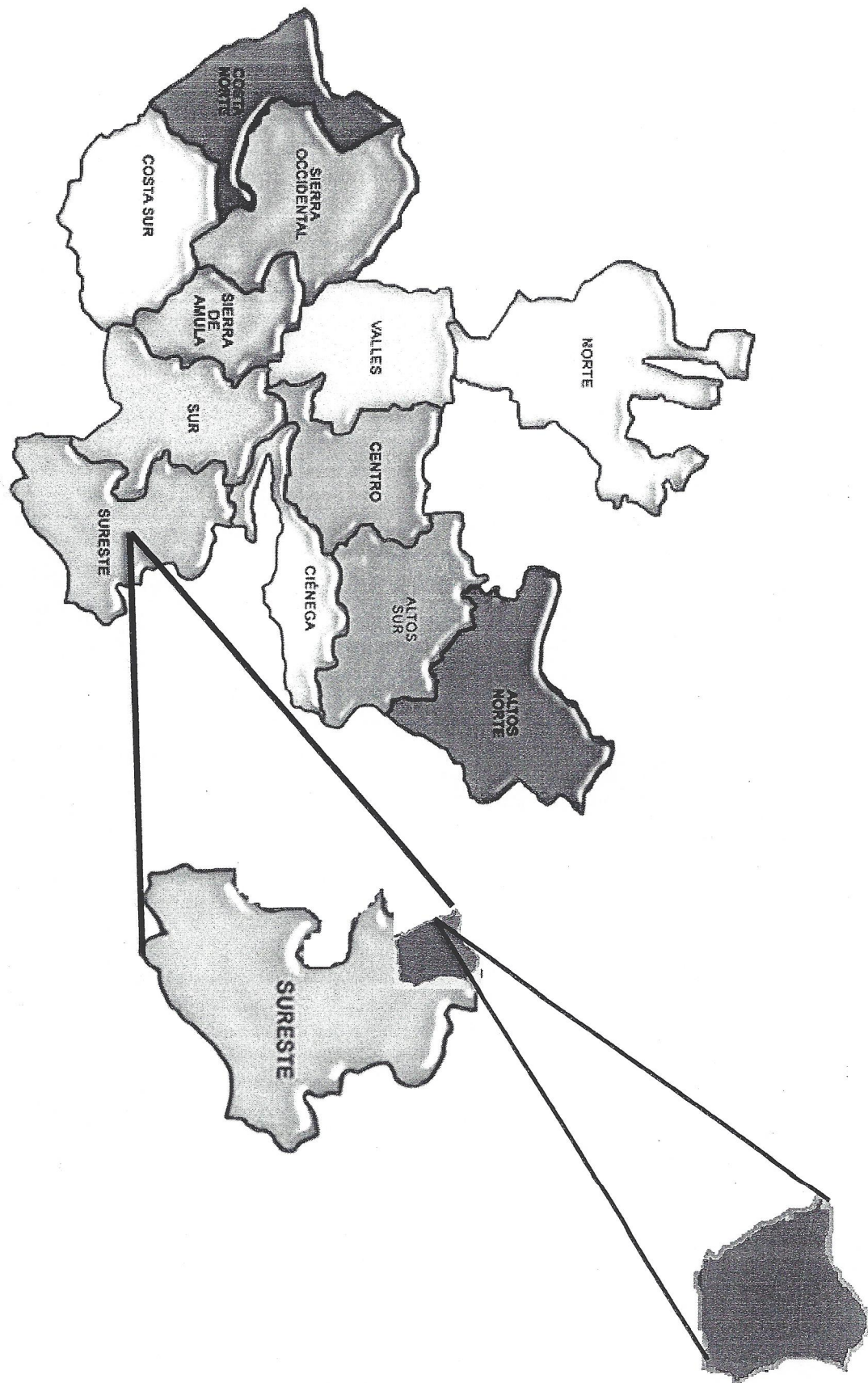
LGDS Art. 28 Este Programa es público, ajeno a cualquier partido político. Queda prohibido el uso para fines distintos al desarrollo social. El uso de este Programa con fines políticos, electorales, de lucro y otros que no sean para el desarrollo social, no es patrocinado por el partido político alguno y sus recursos provienen de los impuestos que pagan todos los contribuyentes. Está prohibido el uso de este Programa con fines políticos, electorales, de lucro y otros que no sean para el desarrollo social.

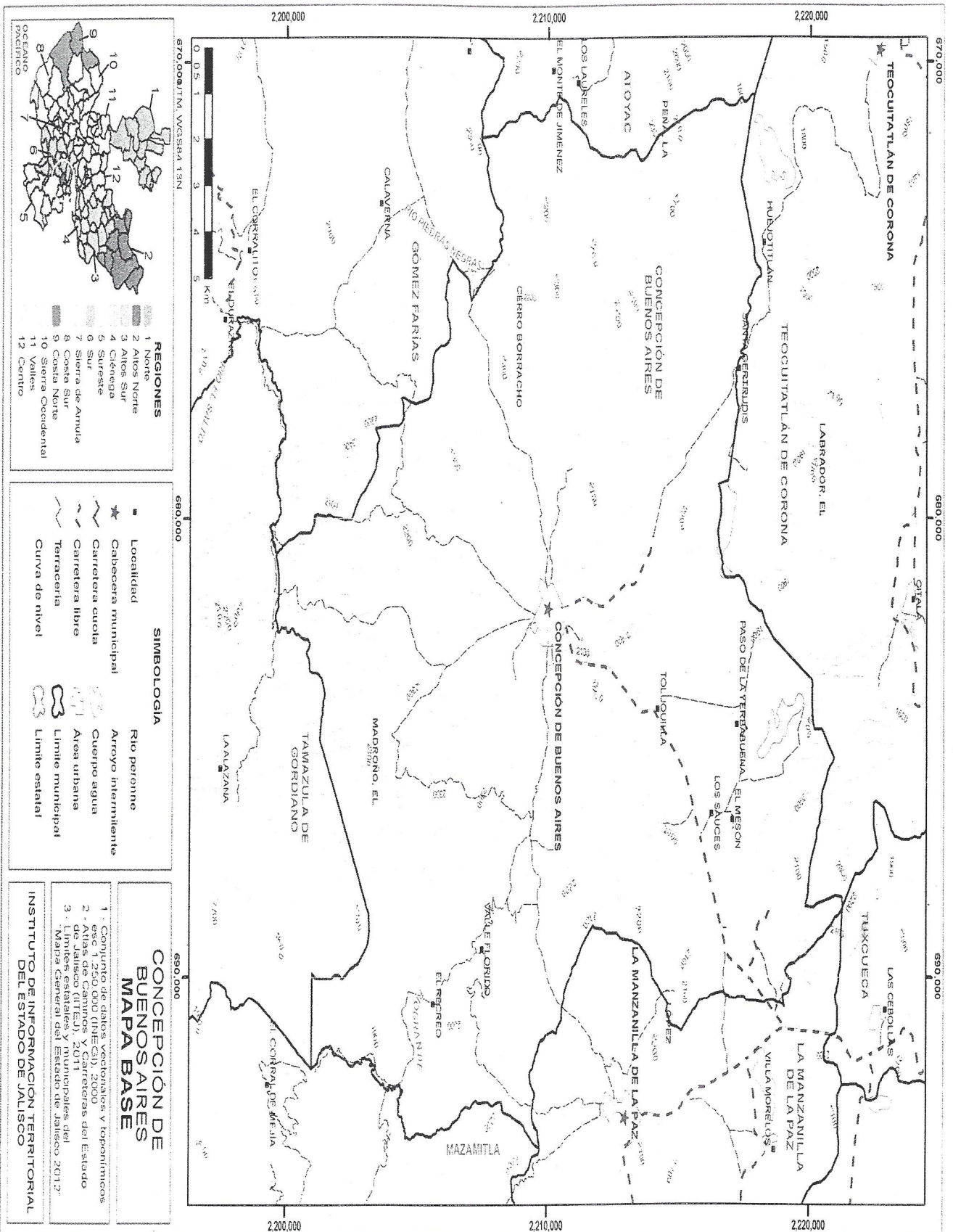


ADMINISTRACIÓN 2012-2015
CONCEPCIÓN DE BUENOS AIRES, JAL.

MACROLOCALIZACION









CONSTRUCCION DE LINEAS DE ALCANTARILLADO EN SALIDA A SAN ISIDRO LABRADOR
FOTO SATELITAL

CONSTRUCCION DE LINEAS DE ALCANTARILLADO EN SALIDA A SAN ISIDRO LABRADOR
MICROLOCALIZACION



Anexo Técnico de:	AUTORIZACION	N
Entidad Federativa:	14, JALISCO	
Clave, Nombre y Tipo de Región	OTRAS REGIONES	
Municipio	026 CONCEPCION DE BUENOS AIRES	
Localidad	0001, CONCEPCION DE BS. AS.	

Dependencia Ejecutora:	026 MUNICIPIO DE CONCEPCION DE BS. AS.
Dependencia Normativa:	DIRECCION DE OBRAS PUBLICAS MUNICIPAL
Actividad Prioritaria:	S061 PROGRAMA 3X1 PARA MIGRANTES

Programa:	URBANIZACION
Subprograma:	CONSTRUCCION
Inciso:	

CONCLUSION

Características Generales de la obra

3x1 Para Migrantes (Organización o Club)	CONCEPCION DE BUENOS AIRES
Nombre del Club:	MORENO VALLE CALIFORNIA
Ubicación en los Estados Unidos:	

LA OBRA CONSISTE EN EXTENDER LA RED DE AGUA POTABLE EN LAS CALLES ALCALDE Y CUAHUTEMOC

Informacion Complementaria

Denominación del Proyecto u Obra o Acción	Situación de la Obra	Fecha de Inicio y Término	de Modalidad y de Ejecución de Obra	Pesos		Avance al Falso ejercicio anterior %	Total	Estructura Financiera 2013					Proyecto Inter municipal	Metas Totales		Concurrencia		No Beneficiarios	de N° de viviendas	de Avance físico al 31/12/2015	
				Inversión Aplicada	Costo Total			Federal	Estatal	Municipal	Participantes	Otros		U. de Medida	N° Obra Principal	N° Obra secundaria	H				M
CONSTRUCCION DE LINEAS DE AGUA EN LA CALLE ALCALDEY CUARTEMOC	CONSTRUCION DE AGUA EN CALLE ALCALDEY CUARTEMOC	17 INICIA Y TERMINA CON EL MISMO EJERCICIO	ADMINISTRA CON DIRECTA	\$1,148,696.36	0	0	#####	\$287,174.59	\$287,174.59	\$287,174.59	\$287,174.59	0		METROS LINEALES	1700			132	161	98	100%

[illegible]

Total	287,174.59	287,174.59	287,174.59	287,174.59	0.00	1,148,698.36
-------	------------	------------	------------	------------	------	--------------

LC. SALVADOR RIZO CASTELO
 C. Secretario de Desarrollo e Integración Social


RICARDO ZÚÑIGA ARIAS
 Presidente Municipal de Concepción de Buenos Aires, Jal.

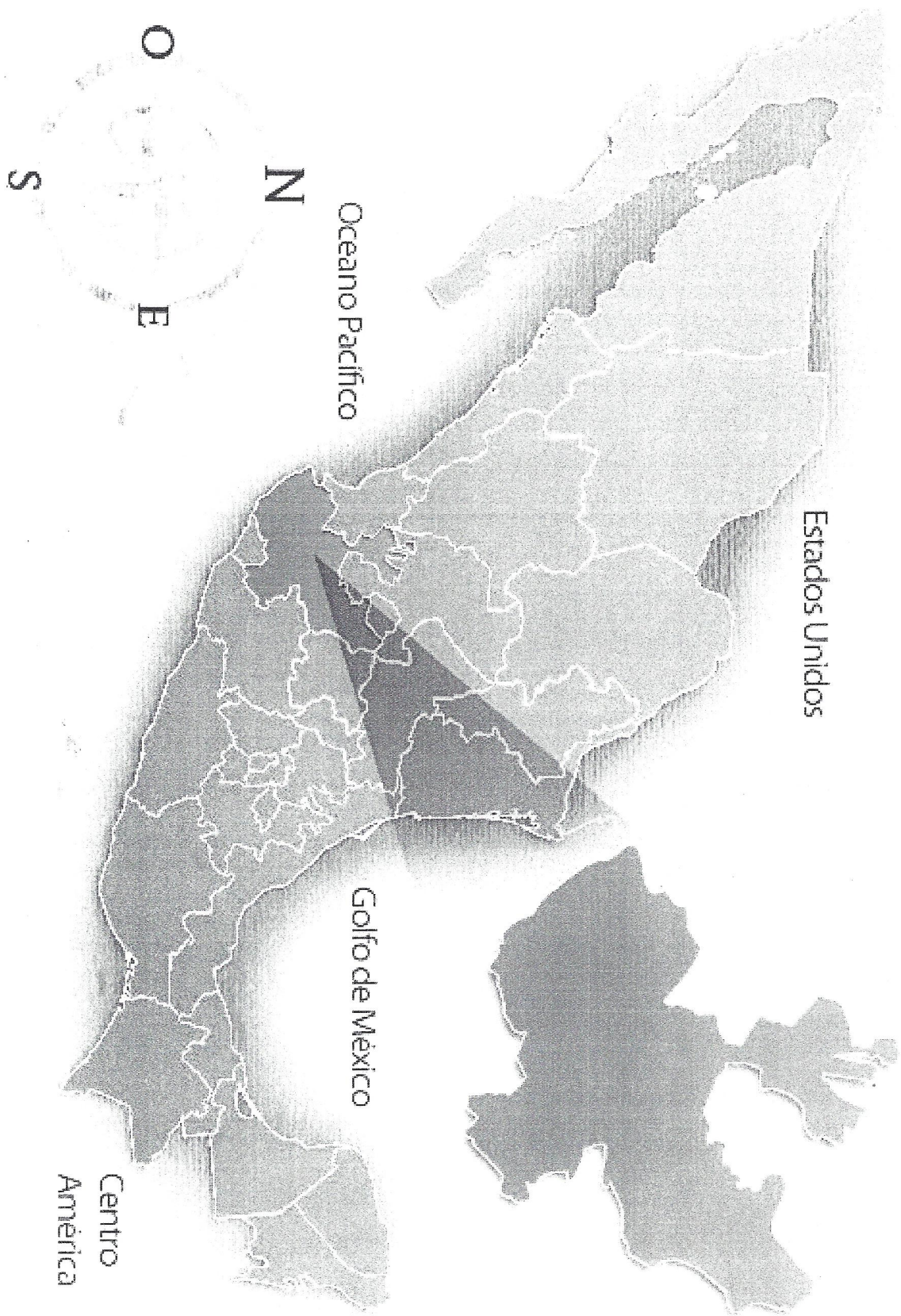
LC. GLORIA JUDITH ROJAS MALDONADO
 C. Delegado Federal de la SEDESOL en el Estado

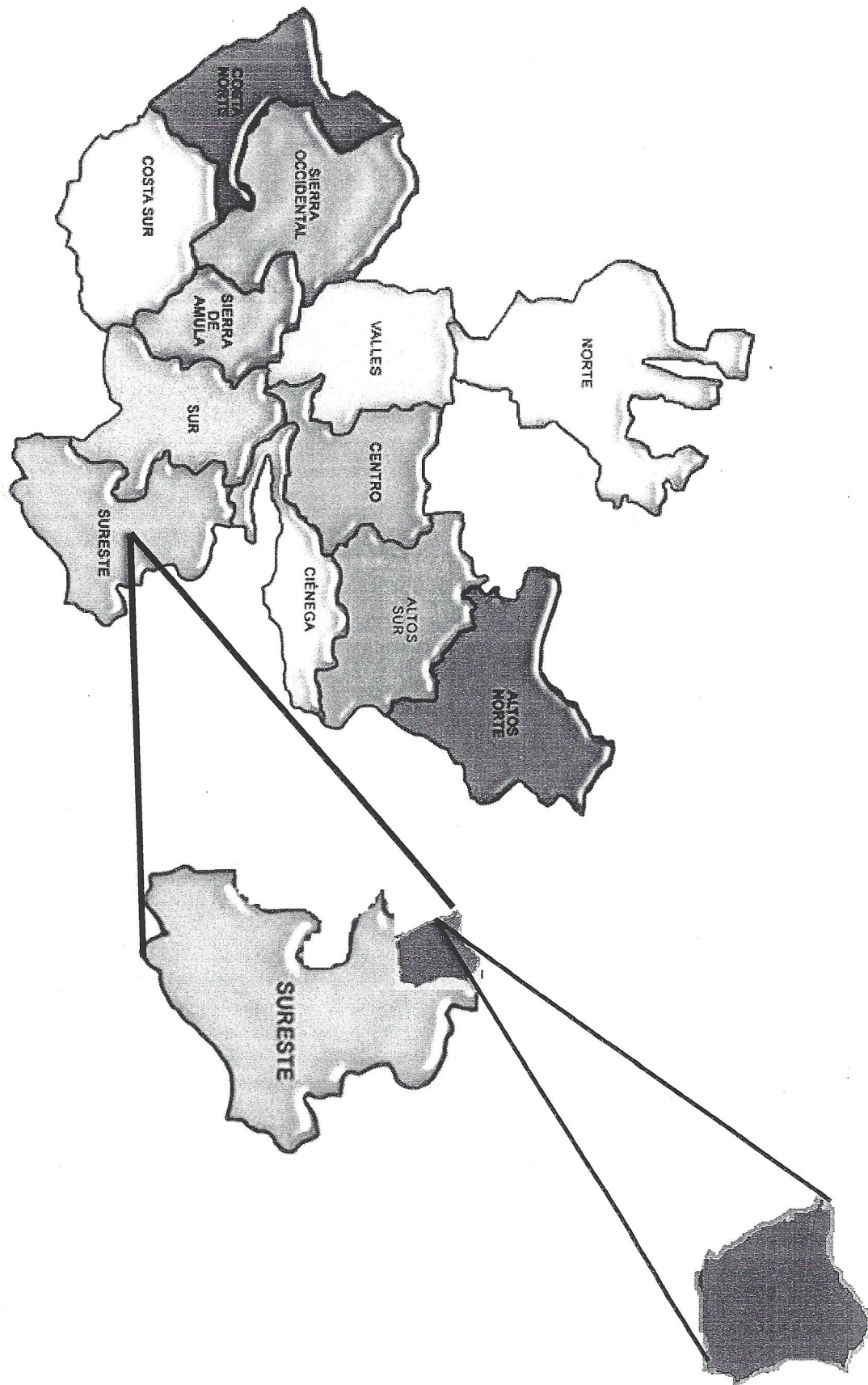
En el ejercicio de los subsidios y la ejecución de la obra o acción aquí descrita, la instancia ejecutora se compromete a cumplir con los lineamientos establecidos en el Programa de Desarrollo Social y Humano y Acuerdo de Coordinación para la distribución y Ejercicio de los recursos.

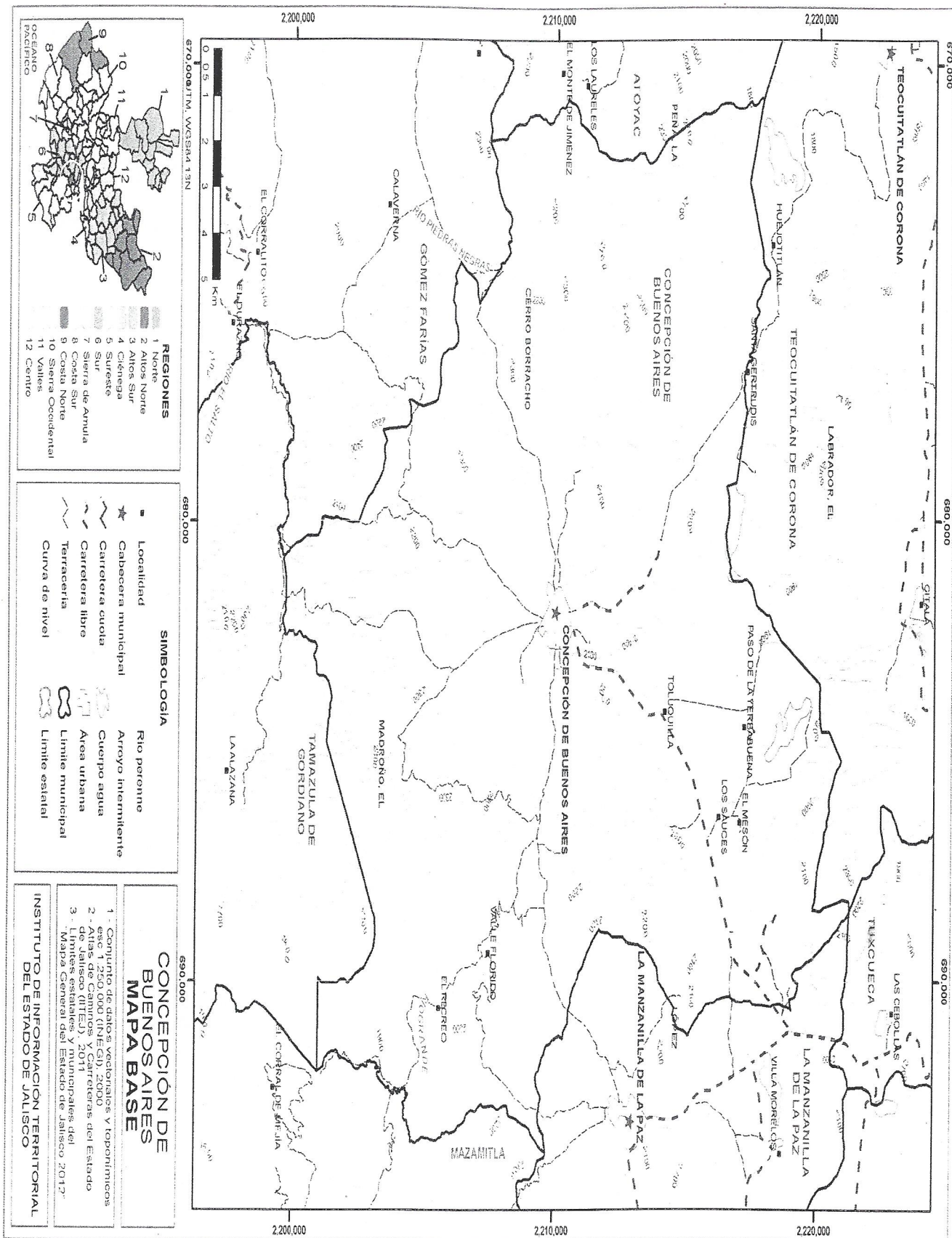
LGDS Art. 28 "Este Programa es público, ajeno a cualquier partido político. Queda prohibido el uso para fines distintos al desarrollo social, económico y cultural de la población. Este Programa es de carácter público, no es patrocinado por partido político alguno y sus recursos provienen de los impuestos que recauda el Poder Judicial del Estado de Jalisco. Está prohibido el uso de este Programa con fines políticos, electorales, de lucro y otros distintos a los establecidos en el presente Programa."

ADMINISTRACIÓN 2012-2015
 CONCEPCIÓN DE BUENOS AIRES, JAL.

MACROLOCALIZACION



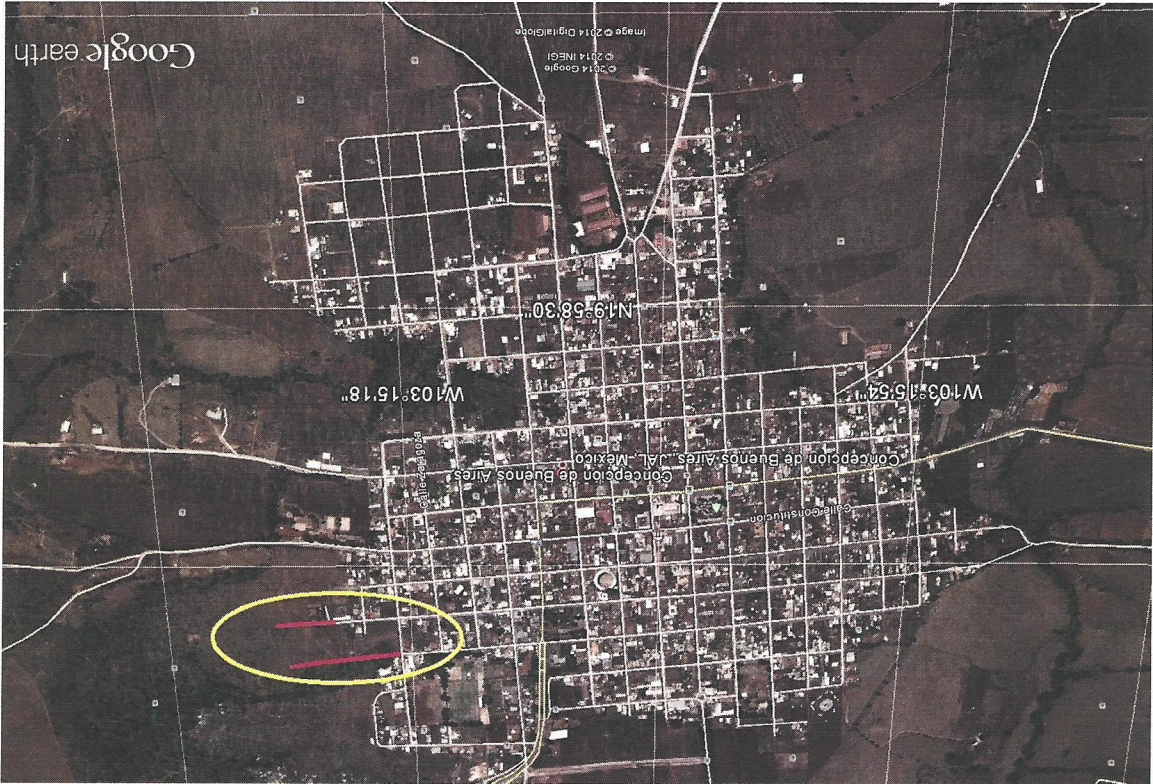






CONSTRUCCION DE LINEAS DE AGUA EN LA CALLE ALCALDE Y CALLE CUAHUTEMOC
FOTO SATELITAL

CONSTRUCCION DE LINEAS DE AGUA EN LA CALLE ALCALDE Y CALLE CUAHUTEMOC
MICROLOCALIZACION



CONCLUSION

CONCLUSION

Proyecto de la Obra o Acción	Definición del Proyecto Obra o Acción	Situación de la Obra	Fecha Inicio y Término	de Modificación y de Ejecución de la Obra	Pesos		Avance al Físico superior %	Estructura Financiera 2013				Proyecto Inter municipal	Metas Totales		Concurrencia		No Beneficiarios	de N° de viviendas	de Avance físico al 31/12/2015
					Costo Total	Inversión Aplicada		Federal	Estatal	Municipal	Participantes		Otros	U. de Medida	Cantidad	N° Obra Principal			
CONSTRUCCION DE LINEAS DE BARRIO EN LA CALLE CUARTEMOC	CONSTRUCION DE LINEAS DE BARRIO EN LA CALLE CUARTEMOC	CON DE TERMINA EN EL MISMO EJERCICIO	IT INICIA Y TERMINA EN EL MISMO EJERCICIO	ADMINISTRA DION DIRECTA	\$1,519,039.49	0	0	#####	\$379,759.87	\$379,759.87	\$379,759.87	\$379,759.87	0	METROS LINEALES	1700	132	161	98	100%

Características Generales de la obra

LA OBRA CONSISTE EN EXTENDER LA RED DE ALCANTARILLADO EN LAS CALLES ALCALDE Y CUAHUTEMOC

3x1 Para Migrantes (Organización o Club

Nombre del Club: CONCEPCION DE BUENOS AIRES

Ubicación en los Estados Unidos: MORENO VALLE CALIFORNIA

Concepto		CONCEPTOS DE OBRA A EJECUTAR EN 2013							
CAPITAL DE TRABAJO	Unidad de Medida	Cantidad	Precio Unitario	Federal	Estatal	Municipal	Participantes	Otros	Total
RED DE ALCANTARILLADO									
Trazo y alineamiento para llenado de una parcela y drenaje de las superficies impermeables, con el fin de conducir las aguas lluvias y de desague a un sistema de alcantarillado, mano de obra, equipo y materiales.	mI	1700	15.17	6,448.44	6,448.44	6,448.44	6,448.44	0.00	25,793.76
Reconstrucción a cielo abierto, a profundidad no mayor a 1.50 m, de una red de drenaje, incluyendo: mano de obra, equipo y materiales, y transporte y almacenamiento de los materiales.	m3	2040.00	49.64	25,314.56	25,314.56	25,314.56	25,314.56	0.00	101,258.26
Trazo y alineamiento de una red de drenaje, incluyendo: mano de obra, equipo y materiales.	m3	2040	112.98	57,621.84	57,621.84	57,621.84	57,621.84	0.00	230,487.36
Acortamiento de una red de drenaje, incluyendo: mano de obra, equipo y materiales.	m3/M	6120	15.68	23,995.30	23,995.30	23,995.30	23,995.30	0.00	95,991.18
Plantilla de arena de río para recibir tuberías con un espesor de 10 cmas incluyendo: material, mano de obra y equipo de transporte para su correcta colocación.	m3	136	472.60	16,068.25	16,068.25	16,068.25	16,068.25	0.00	64,273.00
Acortamiento y coligamiento de tubo de 12" según el tipo de tubería, mano de obra, incluyendo: material, mano de obra, equipo y materiales.	mI	1700	232.32	98,738.04	98,738.04	98,738.04	98,738.04	0.00	394,952.16
Acortamiento y coligamiento de tubería, incluyendo: material, mano de obra, equipo y materiales.	m3	272	472.60	32,136.50	32,136.50	32,136.50	32,136.50	0.00	128,546.00
Plantilla con arena de río para recibir tuberías con un espesor de 10 cmas, incluyendo: material, mano de obra, equipo y materiales.	m3	408	472.60	48,204.75	48,204.75	48,204.75	48,204.75	0.00	192,819.00
Plantilla con material filtrante de 1" de espesor y compactación de 10 cmas, incluyendo: material, mano de obra, equipo y materiales.	m3	1224	100.32	30,696.94	30,696.94	30,696.94	30,696.94	0.00	122,787.76
Trazo y alineamiento de una red de drenaje, incluyendo: mano de obra, equipo y materiales.	m3	17	5,369.20	22,819.10	22,819.10	22,819.10	22,819.10	0.00	91,276.39
Reconstrucción a cielo abierto, a profundidad no mayor a 1.50 m, de una red de drenaje, incluyendo: mano de obra, equipo y materiales, y transporte y almacenamiento de los materiales.	pza	17	2,460.99	10,459.19	10,459.19	10,459.19	10,459.19	0.00	41,836.77
Trazo y alineamiento de una red de drenaje, incluyendo: mano de obra, equipo y materiales.	m2	3400	8.54	7,256.96	7,256.96	7,256.96	7,256.96	0.00	29,027.84
Subtotal				379,759.87	379,759.87	379,759.87	379,759.87	0.00	1,519,039.49
Total				379,759.87	379,759.87	379,759.87	379,759.87	0.00	1,519,039.49

LIC. SALVADOR RIZO CASTELO
C. Secretario de Desarrollo e Integración Social

LIC. GONZALO ZUNIGA ARIAS
Presidente Municipal de Concepción de Buenos Aires, Jal.
C. Representante de la Dependencia Ejecutora

LIC. GLORIA JUDITH ROJAS MALDONADO
C. Delegado Federal de la SEDESOL en el Estado

En el ejercicio de los subsidios y la ejecución de la obra o acción aquí descrita, la instancia ejecutora se compromete a cumplir con los siguientes lineamientos que rigen el programa tales como: Reglas de Operación, Lineamientos de los programas de Desarrollo Social y Humano y Acuerdo de Coordinación para la distribución y Ejercicio

LADOS Art. 28 "Este Programa es público, ajeno a cualquier partido político. Queda prohibido el uso para fines distintos al desarrollo público."

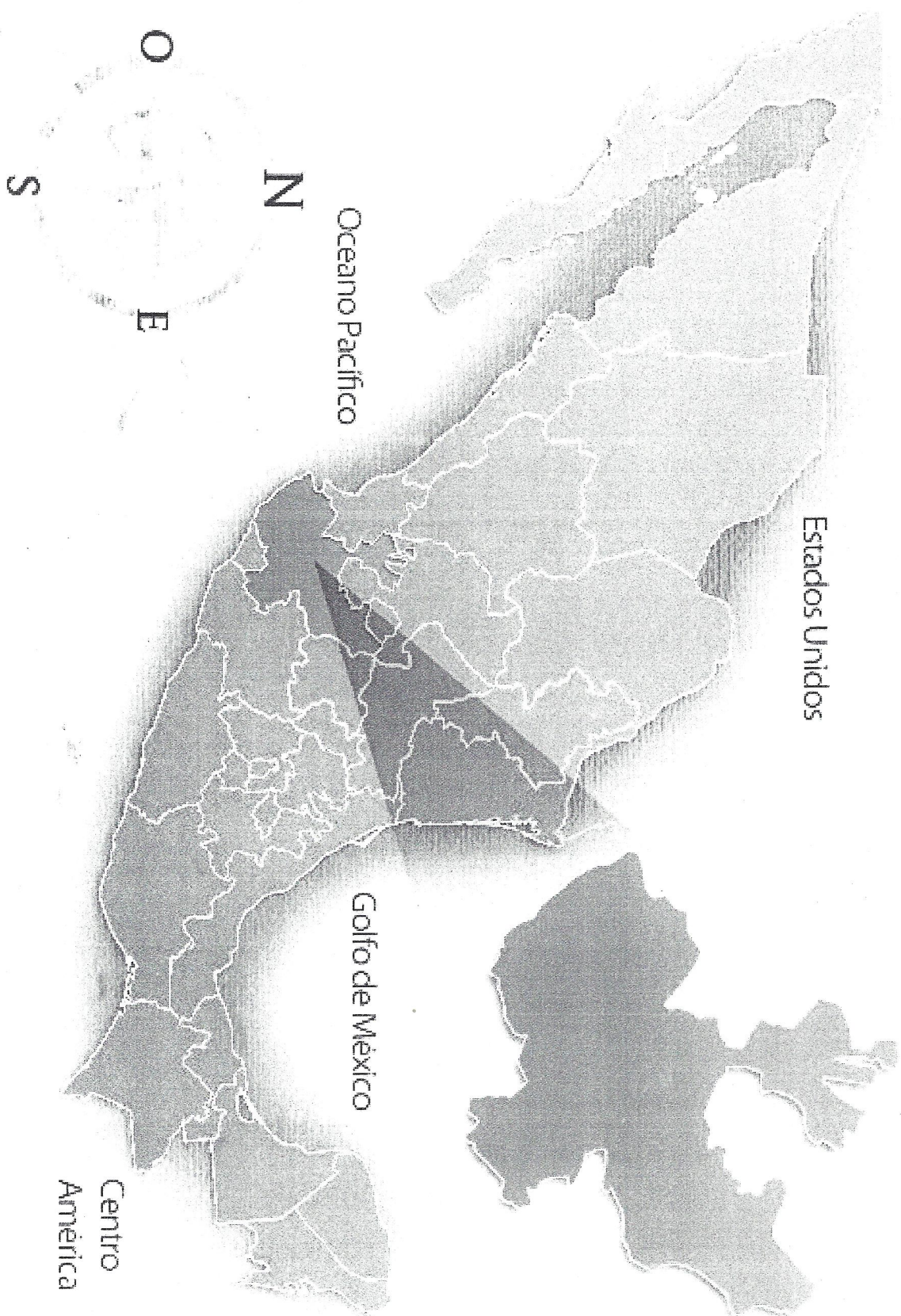
Este Programa es de Carácter Público, no es patrocinado por partido político alguno y sus recursos provienen de los impuestos que paga toda la población.

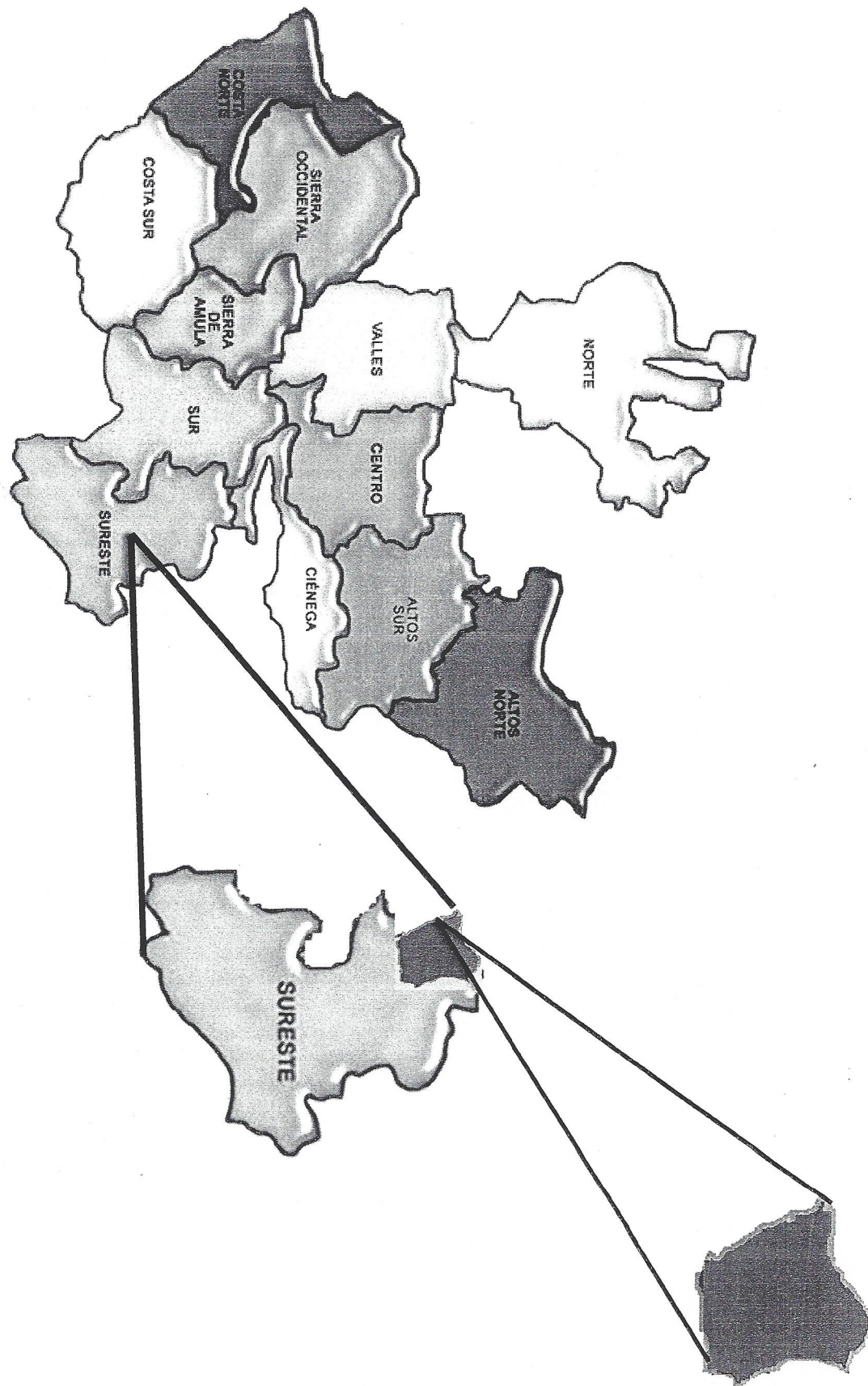
Esta prohibido el uso de este Programa con fines políticos, electorales, de lucro y otros

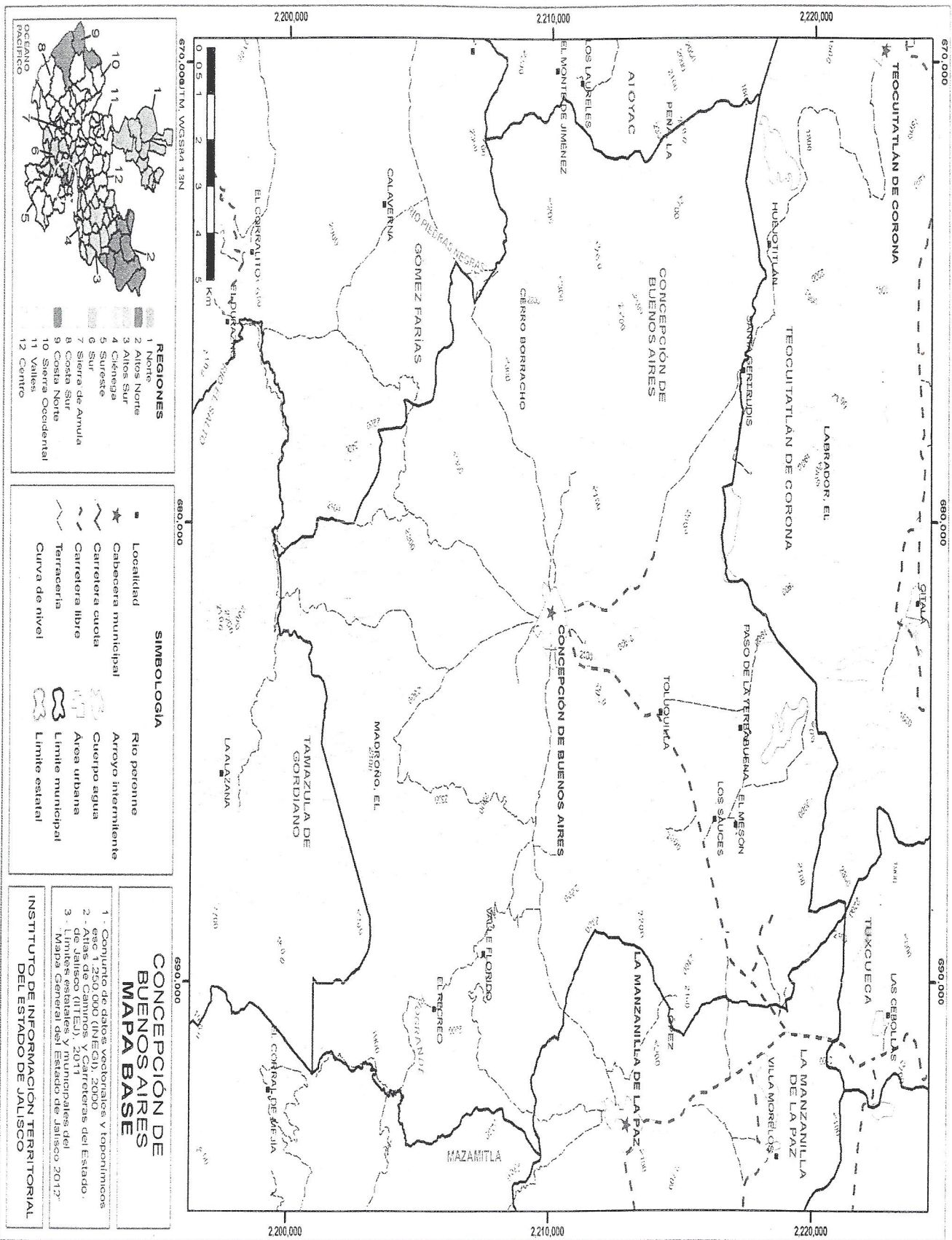


ADMINISTRACIÓN 2012-2015
CONCEPCIÓN DE BUENOS AIRES, JAL.

MACROLOCALIZACION



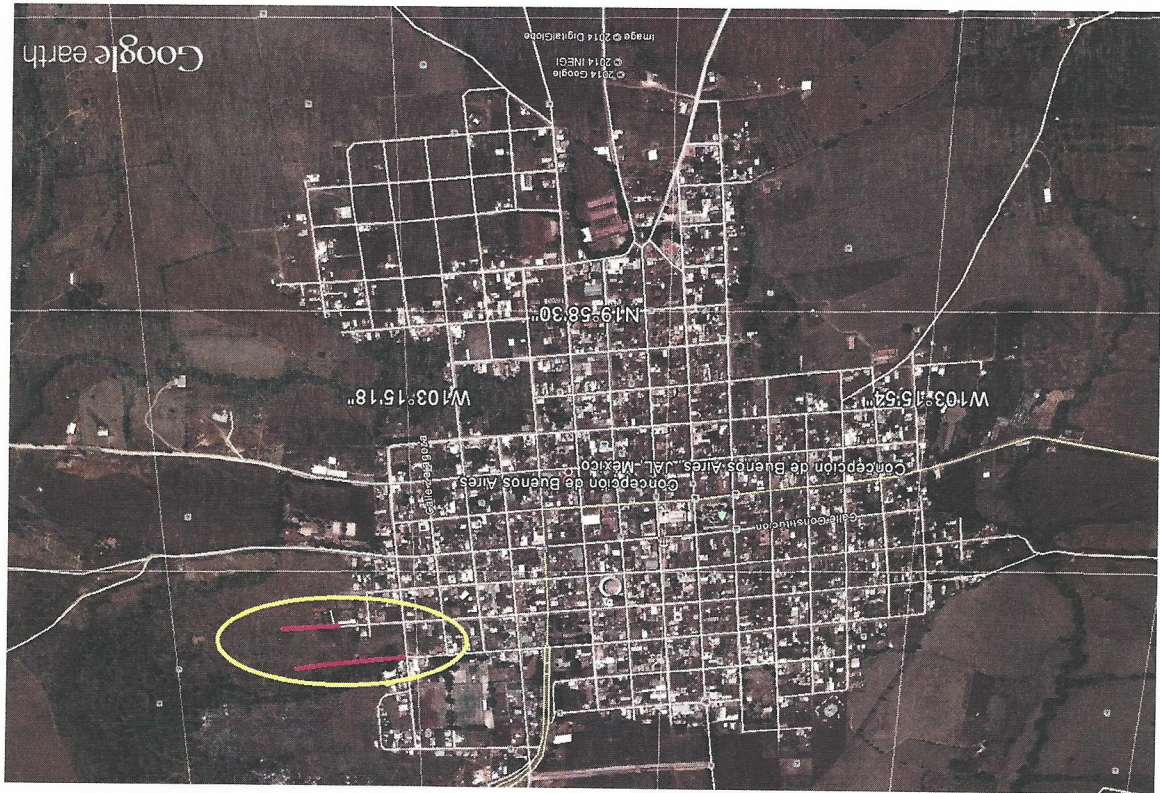




CONSTRUCCION DE LINEAS DE ALCANTARILLADO EN LA CALLE ALCALDE Y CALLE CUAHUTEMOC

FOTO SATELITAL





CONSTRUCCION DE LINEAS DE ALCANTARILLADO EN LA CALLE ALCALDE Y CALLE CUAHUTEMOC

MICROLOCALIZACION